

TABLE 4 PIEDS

Piètement : Armature 4 pieds, 3 hauteurs : cafétéria (F), haute (U), mange-debout (D).

Plateau : 2 dimensions : rond (R) ou ovale (V).

Finition : Coloris au choix.

Observations : Patins réglables en hauteur. crochets pour sac à main.

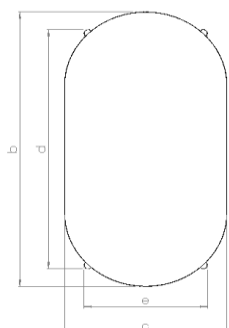
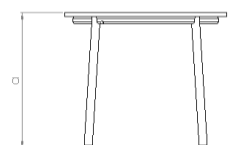
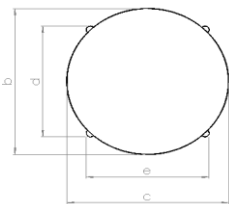
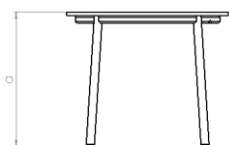

KLFR

KLUR

KLDR

KLFO

KLUO

KLDO

CARACTERISTIQUES DIMENSIONNELLES
Table plateau rond

Dimensions (en mm)		RELEVES		
		Cafétéria	Haute	Mange-debout
ENCOMBREMENT				
Hauteur	a	740	920	1100
Profondeur	b	Ø800		
Largeur	c	Ø800		
PIETEMET				
Longueur	d	608	628	648
Largeur	e	608	628	648

CARACTERISTIQUES DIMENSIONNELLES
Table plateau ovale

Dimensions (en mm)		RELEVES		
		Cafétéria	Haute	Mange-debout
ENCOMBREMENT				
Hauteur	a	740	920	1100
Profondeur	b	1500		
Largeur	c	800		
PIETEMET				
Longueur	d	1308	1328	1348
Largeur	e	608	628	648

DESCRIPTION :

Table Cafétéria

Plateau Plateau en stratifié Ø800 mm ou 1500x800 mm, épaisseur 21 mm, avec un chant décor chêne.

Piètements Armature composée d'un anneau en tube acier 40x20 mm, ép. 1,5 mm et de 4 pieds en tube Ø 40 mm, ép. 1,5 mm.

Patins Patins en polyamide réglables en hauteur (x4), course 20 mm.

Table Haute - Table Mange-Debout

Plateau Plateau en stratifié Ø 800 mm ou 1500x800 mm, épaisseur 21 mm, avec un chant décor chêne.

Piètements Armature composée d'un anneau en tube acier 40x20 mm, ép. 1,5 mm, de 4 pieds en tube Ø 40 mm, ép. 1,5 mm, et d'un repose-pied 30x15 mm, ép. 1,5 mm.

Patins Patins en polyamide réglables en hauteur (x4), course 20 mm.

EMBALLAGE, CONDITIONNEMENT, POIDS, VOLUME :

Hauteur	Plateau	Poids net* (kg)	Type emballage	Unité / carton	Volume du carton (m ³)	Unité / palette	Cartons / palette	Dimensions palette L x P x H (cm)
Cafétéria	Rond	14,6	Démonté	1	0,09	19	19	120 x 85 x 225
	Ovale	24,9	Démonté	1	0,15	15	15	140 x 85 x 225
Haute	Rond	16,8	Démonté	1	0,15	15	15	140 x 85 x 225
	Ovale	27,7	Démonté	1	0,15	15	15	140 x 85 x 225
Mange-Debout	Rond	17,9	Démonté	1	0,15	15	15	140 x 85 x 225
	Ovale	28,8	Démonté	1	0,15	15	15	140 x 85 x 225

* Les données de poids sont une estimation. Elles dépendent du revêtement choisi et des options de finition du produit.

CARACTERISTIQUES :

Gamme de tables cafétéria et mange-debout pied métal 3 hauteurs assortis à la gamme de chaises et tabourets Klik. Plateau stratifié épaisseur 21 mm, chant décor chêne. 3 coloris au choix pour le plateau et les pieds en métal : Anthracite (A), Blanc (B) et Corail (C) à combiner au choix. Voir références teintes dans le tarif en vigueur. 2 crochets pour sac à main par table. Patins réglables en hauteur.



Fiche Technique	Révision	Conditions de validité	Page
KLF KLU KLD - FT1308	0	Les données de cette fiche technique sont valides à sa date d'élaboration. Toute évolution du produit ne donne pas lieu à mise à jour systématique si les caractéristiques fondamentales du produit ne sont pas modifiées.	p 2/2

Tous nos sièges sont fabriqués sous système de management qualité certifié ISO 9001 et de management environnemental ISO 14001